

兵庫県新設住宅着工状況（令和6年12月）

年 月	在 来 工 法				木 造 住 宅				非 木 造				合 計								
	戸数	戸数 比率	床面積 (㎡)計	面積 比率	戸数	戸数 比率	床面積 (㎡)計	面積 比率	戸数	戸数 比率	床面積 (㎡)計	面積 比率	戸数	戸数 比率	床面積 (㎡)計	面積 比率	戸数	戸数 比率	床面積 (㎡)計	面積 比率	
																					戸数
1	950	34.2	93,013	45.6	16	1,899	131	10,580	1,097	105,492	39.5	51.7	286	20,533	77,942	1,678	98,475	2,775	203,967	302	22,432
2	1,118	53.7	110,180	62.9	37	3,492	224	16,970	1,379	130,642	66.3	74.6	290	23,458	20,932	702	44,390	2,081	175,032	327	26,950
3	1,064	40.4	104,708	53.5	24	2,282	240	16,490	1,328	123,480	50.4	63.0	258	18,611	53,784	1,307	72,395	2,635	195,875	282	20,893
4	1,112	41.4	114,817	51.9	8	1,216	202	14,305	1,322	130,338	49.2	58.9	322	23,782	67,255	1,363	91,037	2,685	221,375	330	24,998
5	920	38.7	92,647	52.4	16	1,831	174	13,090	1,110	107,568	46.7	60.8	286	20,843	48,460	1,266	69,303	2,376	176,871	302	22,674
6	1,143	52.4	113,360	61.2	28	2,711	271	17,106	1,442	133,177	66.1	72.0	345	27,191	738	1,917	105,094	2,180	185,094	373	29,902
7	1,221	51.6	123,023	61.7	11	1,271	172	14,888	1,404	139,182	59.3	69.8	250	19,405	40,784	963	60,189	2,367	199,371	261	20,676
8	1,225	43.8	119,210	51.5	27	2,339	170	14,275	1,422	135,824	50.9	58.6	359	27,956	67,839	1,374	95,795	2,796	231,619	386	30,295
9	1,131	46.9	111,569	58.5	17	1,788	215	16,474	1,363	129,831	56.5	68.1	216	18,332	42,414	1,049	60,746	2,412	190,577	233	20,120
10	1,220	37.7	111,906	43.2	12	1,362	250	18,151	1,482	131,419	45.7	50.7	347	26,362	101,198	1,768	127,560	3,240	258,979	359	27,724
11	1,126	49.5	106,414	58.5	26	2,087	294	17,433	1,386	125,934	60.9	69.2	215	18,072	37,904	889	55,976	2,275	181,910	241	20,159
12	1,085	46.9	102,137	57.9	18	2,303	228	17,590	1,331	122,030	57.6	69.2	319	24,162	30,070	981	54,232	2,312	176,262	337	26,465
計	13,315	44.2	1,302,984	54.4	240	24,581	2,511	187,352	16,066	1,514,917	53.3	63.2	3,493	268,707	613,308	14,068	882,015	30,134	2,396,932	3,733	293,288
前年比	831	54.1	83,031	62.6	10	1,319	190	13,693	1,031	98,043	67.1	73.9	157	14,529	20,022	506	34,551	1,537	132,594	167	15,848
87%	1,008	44.5	93,234	54.1	22	2,941	155	11,463	1,185	107,638	52.3	62.5	230	17,620	47,078	1,082	64,698	2,267	172,336	252	20,561
90%	1,152	52.0	105,885	59.6	37	2,896	217	15,232	1,406	124,013	63.5	69.8	227	18,658	34,980	809	53,638	2,215	177,651	264	21,554
108%	1,131	46.7	107,882	53.3	22	1,900	212	16,051	1,365	125,833	56.4	62.2	239	20,295	56,305	1,057	76,600	2,422	202,433	261	22,195
102%	962	50.5	92,866	59.1	13	1,331	210	14,666	1,185	108,863	62.2	69.3	172	15,134	33,100	721	48,234	1,906	157,097	185	16,465
105%	1,194	49.0	116,388	55.6	17	2,016	192	15,296	1,403	133,700	57.5	63.8	298	23,180	52,562	1,035	75,742	2,438	209,442	315	25,196
104%	1,221	51.1	114,948	62.0	15	1,912	213	15,163	1,449	132,023	60.7	71.2	307	23,563	29,962	940	53,525	2,389	185,548	322	25,475
100%	1,103	61.9	104,756	68.6	11	1,344	144	12,661	1,258	118,761	70.6	77.7	184	15,190	18,833	524	34,023	1,782	152,784	195	16,534
90%	1,283	33.9	120,664	39.4	18	1,985	302	21,447	1,603	144,096	42.3	47.0	265	20,767	141,498	2,187	162,265	3,790	306,361	283	22,752
113%	1,224	62.5	117,678	68.9	13	1,375	272	19,474	1,509	138,527	77.1	81.2	156	15,473	16,699	448	32,172	1,957	170,699	169	16,848
100%	1,216	50.8	114,860	60.5	30	2,641	139	12,703	1,385	130,204	57.8	68.5	220	19,861	39,906	1,011	59,767	2,396	189,971	250	22,502
108%	1,082	52.5	103,340	63.5	21	2,099	225	16,454	1,328	121,893	64.5	75.0	195	15,158	25,572	731	40,730	2,059	162,623	216	17,257
100%	13,407	49.4	1,275,532	57.5	229	23,759	2,471	184,303	16,107	1,483,594	59.3	66.8	2,650	219,428	516,517	11,051	735,945	27,158	2,219,539	2,879	243,187

前月比 (R6.12/R6.11)

対比	89.0%	90.0%	70.0%	79.5%	161.9%	129.5%	95.9%	93.6%	88.6%	76.3%	67.8%	64.1%	72.3%	68.1%	85.9%	85.6%	76.7%
----	-------	-------	-------	-------	--------	--------	-------	-------	-------	-------	-------	-------	-------	-------	-------	-------	-------

前年同月比 (R6.12/R5.12)

対比	99.7%	101.2%	116.7%	91.1%	98.7%	93.5%	99.8%	99.9%	61.1%	62.7%	81.0%	85.0%	74.5%	75.1%	89.1%	92.3%	65.2%
----	-------	--------	--------	-------	-------	-------	-------	-------	-------	-------	-------	-------	-------	-------	-------	-------	-------

前年対比 (12月まで)

R5年	13,315	1,302,984	240	24,581	2,511	187,352	16,066	1,514,917	3,493	268,707	10,575	613,308	14,068	882,015	30,134	2,396,932	3,733	293,288
R6年	13,407	1,275,532	229	23,759	2,471	184,303	16,107	1,483,594	2,650	219,428	8,401	516,517	11,051	735,945	27,158	2,219,539	2,879	243,187
対比	100.7%	97.9%	95.4%	96.7%	98.4%	98.4%	100.3%	97.9%	75.9%	81.7%	79.4%	84.2%	78.6%	83.3%	90.1%	92.6%	77.1%	82.9%

[単位：戸]

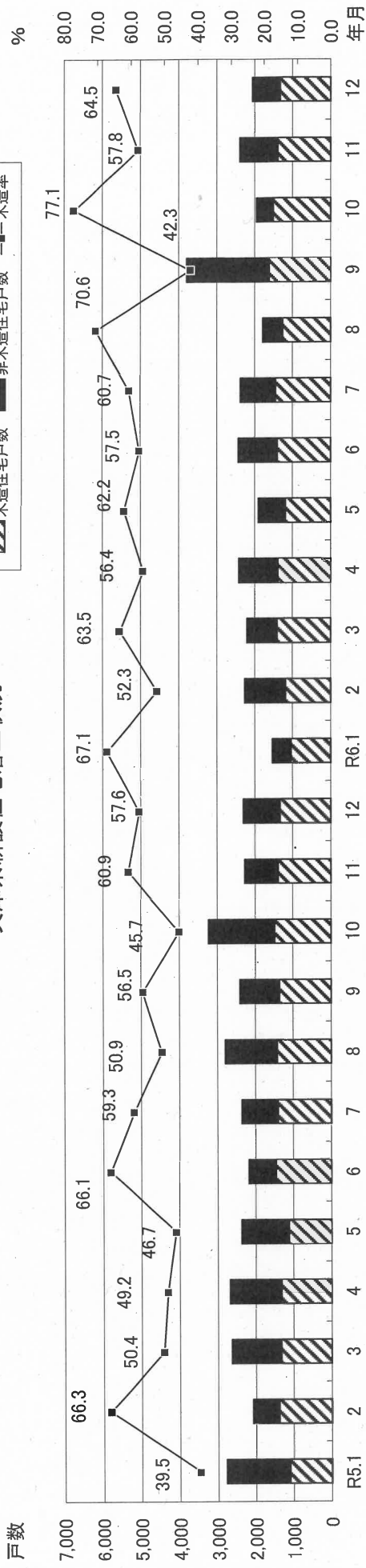
注：非木造のプレハブは鉄骨、鉄筋コンクリート造プレハブ住宅「2×4工法」及び「プレハブ工法（木造）」以外の木造を在来工法

(財)建設物価調査会発行：月刊住宅着工統計 (H24.3まで)

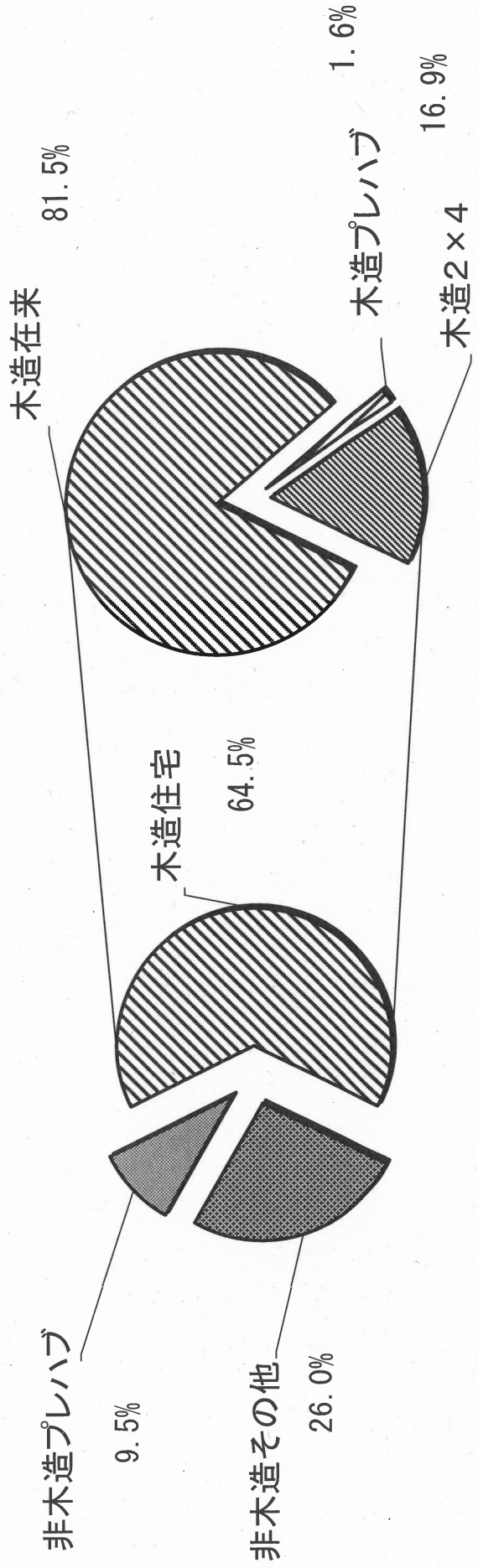
国土交通省：建築着工統計調査報告 (H24.4から)

# 兵庫県新設住宅着工状況（令和6年12月）

兵庫県新設住宅着工状況

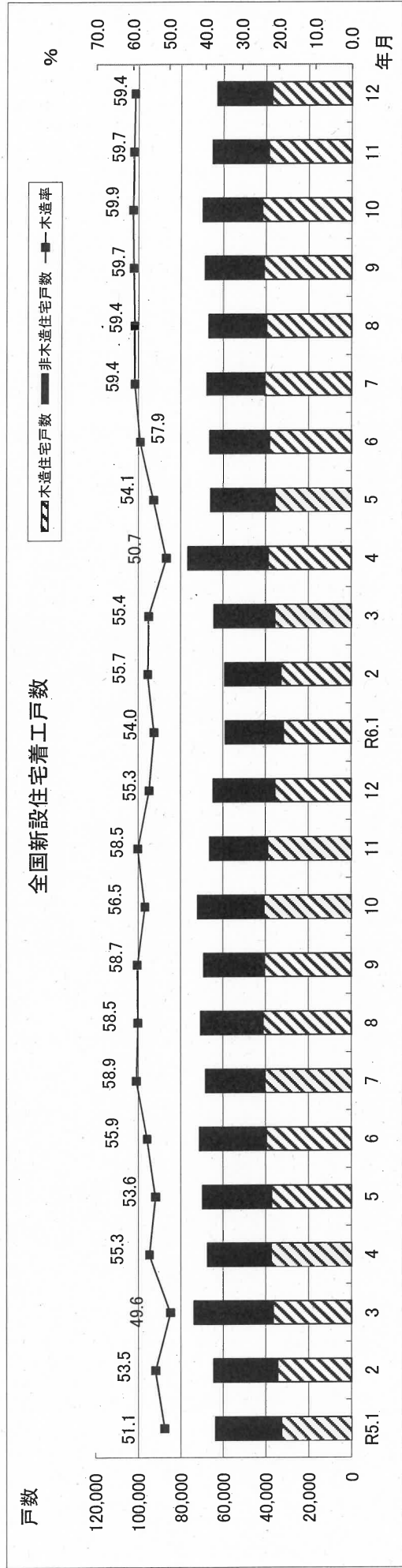


## 兵庫県新設住宅の工種別内訳（令和6年12月）





# 全国新設住宅着工状況(令和6年12月)



## 全国新設住宅の工種別内訳(令和6年12月)

