

兵庫県新設住宅着工状況（令和6年10月）

年 月	在来工法						木造住宅						非木造						合 計	
	戸数	戸数 比率	床面積 (㎡)計	面積 比率	戸数	床面積 (㎡)計	2×4住宅		計		比率 戸数	比率 床面積 (㎡)計	プレハブ		その他		戸数	床面積 (㎡)計	戸数	床面積 (㎡)計
							戸数	床面積 (㎡)計	戸数	床面積 (㎡)計			戸数	床面積 (㎡)計	戸数	床面積 (㎡)計				
1 R5.1	950	34.2	93,013	45.6	16	1,899	131	10,580	1,097	105,492	39.5	51.7	286	20,533	1,392	77,942	1,678	98,475	2,775	203,967
2	1,118	53.7	110,180	62.9	37	3,492	224	16,970	1,379	130,642	66.3	74.6	290	23,458	412	20,932	702	44,390	2,081	175,032
3	1,064	40.4	104,708	53.5	24	2,282	240	16,490	1,328	123,480	50.4	63.0	258	18,611	1,049	53,784	1,307	72,395	2,635	195,875
4	1,112	41.4	114,817	51.9	8	1,216	202	14,305	1,322	130,338	49.2	58.9	322	23,782	1,041	67,255	1,363	91,037	2,685	221,375
5	920	38.7	92,647	52.4	16	1,831	174	13,090	1,110	107,568	46.7	60.8	286	20,843	980	48,460	1,266	69,303	2,376	176,871
6	1,143	52.4	113,360	61.2	28	2,711	271	17,106	1,442	133,177	66.1	72.0	345	27,191	393	24,726	738	51,917	2,180	185,094
7	1,221	51.6	123,023	61.7	11	1,271	172	14,888	1,404	139,182	59.3	69.8	250	19,405	713	40,784	963	60,189	2,367	199,371
8	1,225	43.8	119,210	51.5	17	2,339	170	14,275	1,422	135,824	50.9	58.6	359	27,956	1,015	67,839	1,374	95,795	2,796	231,619
9	1,131	46.9	111,569	58.5	17	1,788	215	16,474	1,363	129,831	56.5	68.1	216	18,332	833	42,414	1,049	60,746	2,412	190,577
10	1,220	37.7	111,906	43.2	12	1,382	250	18,151	1,482	131,419	45.7	50.7	347	26,362	1,411	101,198	1,758	127,560	3,240	288,979
11	1,126	49.5	106,414	58.5	26	2,087	234	17,433	1,386	125,934	60.9	69.2	215	18,072	674	37,904	889	55,976	2,275	181,910
12	1,085	46.9	102,137	57.9	18	2,303	228	17,590	1,331	122,030	57.6	69.2	319	24,162	662	30,070	981	54,232	2,312	176,262
計	13,315	44.2	1,302,984	54.4	240	24,581	2,511	187,352	16,066	1,514,917	53.3	63.2	3,493	268,707	10,575	613,308	14,068	882,015	30,134	2,396,932
1 R6.1	831	54.1	83,031	62.5	10	1,319	190	13,693	1,031	98,043	67.1	73.9	157	14,529	349	20,022	506	34,551	1,537	132,594
2	1,008	44.5	93,234	54.1	22	2,941	155	11,463	1,185	107,638	52.3	62.5	230	17,620	852	47,078	1,082	64,698	2,267	172,336
3	1,152	52.0	105,885	59.6	37	2,896	217	15,232	1,406	124,013	63.5	69.8	227	18,658	582	34,980	809	53,638	2,215	177,651
4	1,131	46.7	107,882	53.3	22	1,900	212	16,051	1,365	125,833	56.4	62.2	239	20,295	818	56,305	1,057	76,600	2,422	202,433
5	982	50.5	92,866	59.1	13	1,331	210	14,666	1,185	108,863	62.2	69.3	172	15,134	549	33,100	721	48,234	1,906	157,097
6	1,194	49.0	116,388	55.6	17	2,016	192	15,296	1,403	133,700	57.5	63.8	298	23,180	737	52,562	1,035	75,742	2,438	209,442
7	1,221	51.1	114,948	62.0	15	1,912	213	15,163	1,449	132,023	60.7	71.2	307	23,563	633	29,962	940	53,525	2,389	185,548
8	1,103	61.9	104,756	68.6	11	1,344	144	12,661	1,288	118,761	70.6	77.7	184	15,190	340	18,833	524	34,023	1,782	152,784
9	1,283	33.9	120,664	39.4	18	1,985	302	21,447	1,603	144,096	42.3	47.0	285	20,767	1,922	141,498	2,187	162,265	3,790	306,361
10	1,224	62.5	117,678	68.9	13	1,375	272	19,474	1,509	138,827	77.1	81.2	156	15,473	292	16,699	448	32,172	1,957	170,699
11																				
12																				
計	11,109	48.9	1,057,332	56.6	178	19,019	2,107	155,146	13,394	1,231,497	59.0	66.0	2,235	184,409	7,074	451,039	9,309	635,448	22,703	1,866,945

1戸当たり 床面積(㎡) 95.2
1戸当たり 床面積(㎡) 73.6
1戸当たり 床面積(㎡) 82.5
1戸当たり 床面積(㎡) 63.8
1戸当たり 床面積(㎡) 68.3
1戸当たり 床面積(㎡) 82.2

(財)建設物価調査会発行：月刊住宅着工統計 (H24.3まで)
国土交通省：建築着工統計調査報告 (H24.4から)

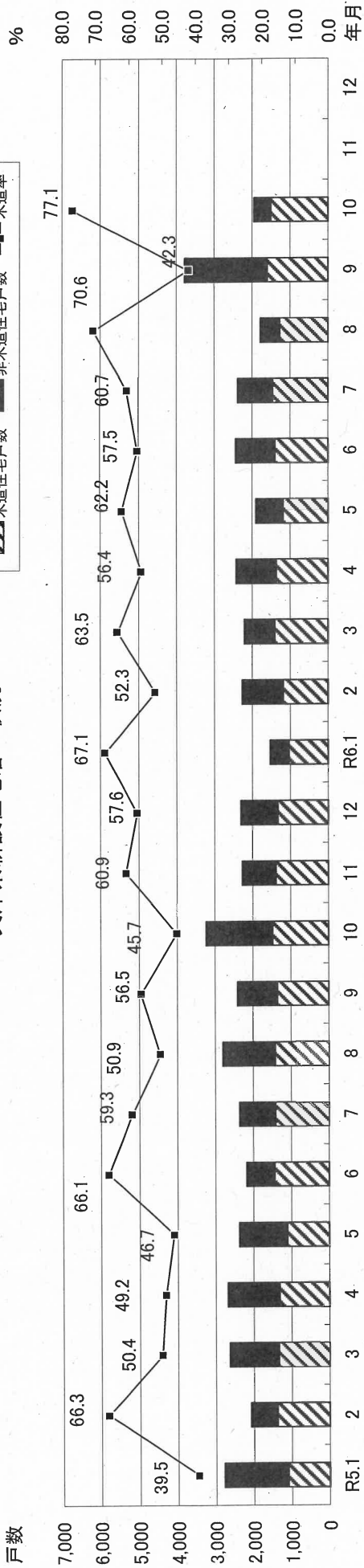
前年対比 (R6.10/R6.9)	前年同月比 (R6.10/R5.10)	前年対比 (10月まで)
対比 95.4%	対比 100.3%	対比 100.0%
対比 97.5%	対比 105.2%	対比 96.6%
対比 72.2%	対比 108.3%	対比 90.8%
対比 69.3%	対比 101.0%	対比 94.2%
対比 90.1%	対比 107.3%	対比 101.8%
対比 96.1%	対比 105.4%	対比 97.2%
対比 94.1%	対比 101.8%	対比 100.3%
対比 58.9%	対比 45.0%	対比 75.5%
対比 74.5%	対比 58.7%	対比 81.4%
対比 20.7%	対比 16.5%	対比 76.6%
対比 15.2%	対比 25.2%	対比 82.3%
対比 11.8%	対比 25.5%	対比 88.5%
対比 20.5%	対比 25.2%	対比 88.5%
対比 19.8%	対比 25.2%	対比 82.3%
対比 51.6%	対比 60.3%	対比 88.5%
対比 55.7%	対比 65.9%	対比 91.6%
対比 74.1%	対比 60.3%	対比 88.5%
対比 60.5%	対比 65.9%	対比 91.6%
対比 59.7%	対比 65.9%	対比 91.6%

注：非木造のプレハブは鉄骨・鉄筋コンクリート造プレハブ住宅
「2×4工法」及び「プレハブ工法（木造）」以外の木造を在来工法

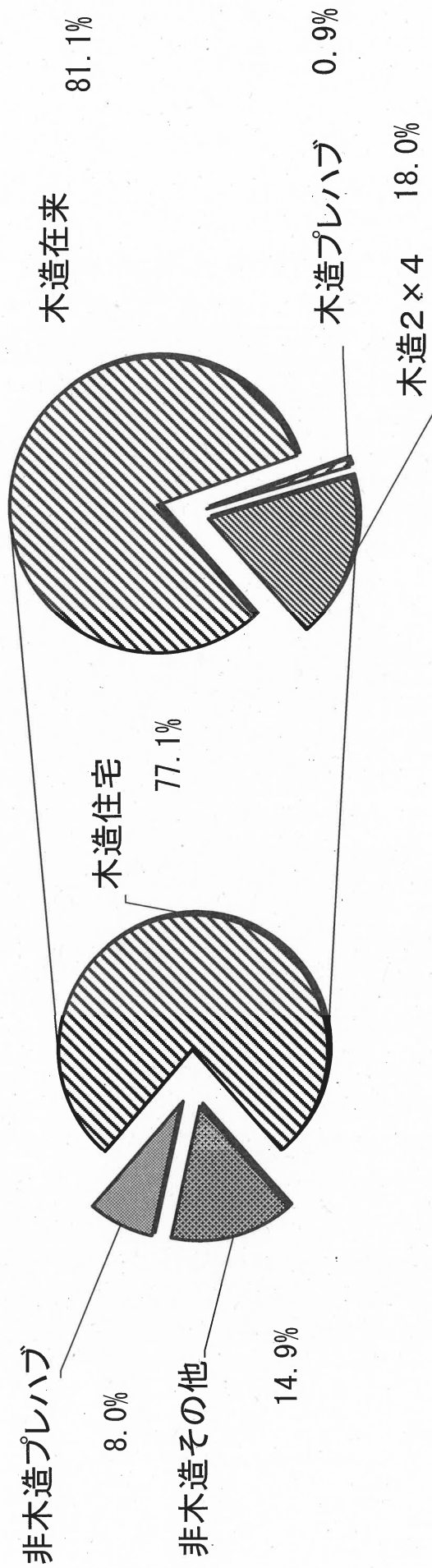
【単位：戸】

兵庫県新設住宅着工状況（令和6年10月）

兵庫県新設住宅着工状況



兵庫県新設住宅の工種別内訳（令和6年10月）



全国の新設住宅着工状況

年 月	木 造 住 宅											非 木 造					合 計			
	在 来 工 法		プ レ ハ ブ		2×4 住 宅		計		比 率		プ レ ハ ブ		そ の 他		計			合 計		
	戸数	比率	戸数	床面積 (㎡)計	戸数	床面積 (㎡)計	戸数	床面積 (㎡)計	戸数	床面積 (㎡)計	戸数	床面積 (㎡)計	戸数	床面積 (㎡)計	戸数	床面積 (㎡)計		戸数	床面積 (㎡)計	
R5.1	25,690	40.4	2,481,681	48.9	682	68,119	6,137	477,793	32,509	3,027,593	51.1	59.7	6,643	510,798	24,452	1,537,011	31,095	2,047,809	63,604	5,075,402
2	26,871	41.7	2,632,802	50.6	845	79,671	6,774	530,136	34,490	3,242,609	53.5	62.3	7,951	615,959	21,985	1,342,880	29,936	1,958,739	64,426	5,201,348
3	28,033	38.0	2,708,309	48.6	817	75,670	7,681	558,575	36,531	3,342,554	49.6	60.0	7,687	574,665	29,475	1,650,343	37,162	2,225,008	73,693	5,567,562
4	29,613	44.0	2,892,889	54.8	966	87,556	6,588	523,962	37,177	3,504,407	55.3	66.3	7,412	544,773	22,661	1,233,834	30,073	1,778,607	67,250	5,283,014
5	29,063	41.8	2,831,412	51.6	873	85,909	7,323	556,421	37,259	3,473,742	53.6	63.3	8,496	610,345	23,806	1,402,962	32,302	2,013,307	69,561	5,487,049
6	31,239	44.0	2,978,802	52.1	843	86,386	7,590	578,625	39,672	3,643,813	55.9	63.7	8,633	658,446	22,710	1,419,247	31,343	2,077,693	71,015	5,721,506
7	31,441	46.1	3,004,223	55.9	915	85,698	7,780	584,996	40,136	3,674,917	58.9	68.3	8,804	637,157	19,211	1,064,879	28,015	1,702,036	68,151	5,376,953
8	32,245	45.8	3,034,566	54.9	965	92,805	7,978	607,465	41,188	3,734,326	58.5	67.5	8,286	611,186	20,925	1,184,032	29,211	1,795,218	70,399	5,530,044
9	30,706	44.5	2,853,816	53.4	963	88,824	8,771	639,932	40,440	3,582,572	58.7	67.0	7,838	583,248	20,663	1,182,304	28,501	1,765,552	68,941	5,348,124
10	30,789	42.9	2,802,566	51.4	821	77,355	8,940	640,013	40,550	3,519,934	56.5	64.6	7,639	563,898	23,580	1,367,009	31,219	1,930,907	71,769	5,450,841
11	29,941	45.2	2,789,619	54.5	742	70,157	8,072	590,093	38,755	3,449,869	58.5	67.4	7,138	535,321	20,345	1,133,934	27,483	1,669,255	66,238	5,119,124
12	27,683	42.9	2,607,161	52.0	897	82,578	7,150	537,847	35,730	3,227,586	55.3	64.3	6,547	496,316	22,309	1,294,010	28,856	1,790,326	64,586	5,017,912
計	353,314	43.1	33,617,836	52.4	10,329	980,728	90,794	6,825,858	454,437	41,424,422	55.4	64.5	93,074	6,942,012	272,122	15,812,445	365,196	22,754,457	819,633	64,178,879
94%	24,221	41.2	2,250,110	50.1	674	65,396	6,859	501,630	31,754	2,817,136	54.0	62.7	5,976	457,657	21,119	1,215,925	27,095	1,673,582	58,849	4,490,718
94%	25,238	42.7	2,363,722	52.3	816	83,757	6,875	515,840	32,929	2,963,319	55.7	65.5	6,835	520,842	19,398	1,038,225	26,233	1,559,067	59,162	4,522,386
96%	27,042	42.1	2,527,520	52.1	851	80,310	7,713	548,044	35,606	3,155,874	55.4	65.1	6,642	511,629	22,017	1,180,926	28,659	1,692,555	64,265	4,848,429
98%	28,923	37.8	2,703,137	46.9	822	80,828	9,064	639,993	38,809	3,423,958	50.7	59.4	7,023	525,029	30,751	1,817,252	37,774	2,342,281	76,583	5,766,239
95%	27,740	42.1	2,576,106	49.6	787	78,062	7,102	529,633	35,629	3,183,801	54.1	61.2	6,888	520,922	23,365	1,493,703	30,253	2,014,625	65,882	5,198,426
94%	29,276	44.2	2,754,312	53.2	858	87,582	8,223	597,946	38,357	3,439,840	57.9	66.5	7,421	570,008	20,507	1,164,981	27,928	1,734,989	66,285	5,174,829
98%	30,682	45.1	2,828,134	54.3	1,079	90,263	8,659	615,109	40,420	3,533,506	59.4	67.9	8,075	604,243	19,519	1,068,151	27,594	1,672,394	68,014	5,205,900
94%	30,315	45.4	2,749,855	54.6	1,087	93,883	8,320	617,318	39,722	3,461,056	59.4	68.7	7,369	555,723	19,728	1,022,694	27,097	1,578,417	66,819	5,039,473
101%	31,117	45.4	2,816,038	53.9	993	85,416	8,844	641,394	40,954	3,542,848	59.7	67.8	6,709	500,814	20,885	1,179,116	27,594	1,679,930	68,548	5,222,778
104%	31,888	45.8	2,904,307	53.8	855	84,434	9,007	653,344	41,750	3,642,085	59.9	67.5	6,468	503,123	21,451	1,253,976	27,919	1,757,099	69,669	5,399,184
11																				
12																				
計	286,442	43.1	26,473,241	52.0	8,822	829,931	80,666	5,860,251	375,930	33,163,423	56.6	65.2	69,406	5,269,990	218,740	12,434,949	288,146	17,704,939	664,076	50,868,362

(財)建設物価調査会発行：月刊住宅着工統計 (H24.3まで)
国土交通省：建築着工統計調査報告 (H24.4から)

前年比 (R6.10/R6.9)	対比	102.5%	103.1%	86.1%	98.9%	101.8%	101.9%	101.9%	102.8%	96.4%	100.5%	102.7%	106.3%	101.2%	104.6%	101.6%	103.4%
	1戸当たり 床面積 (㎡)	92.4	94.1	72.6	88.2	75.9	56.8	61.4	76.6	75.9	56.8	61.4	76.6	75.9	56.8	61.4	76.6

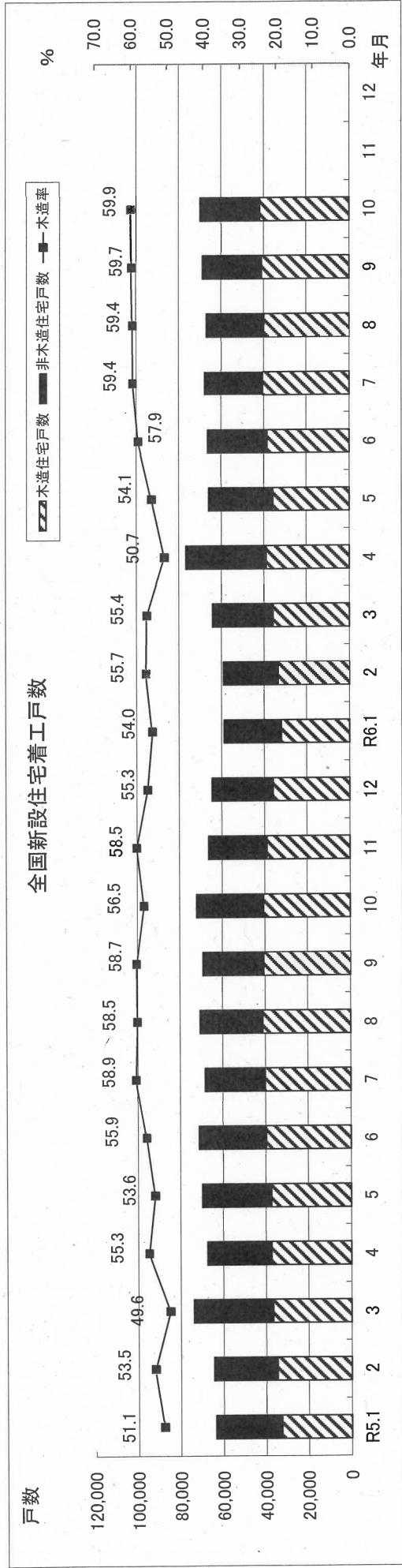
前年同月比 (R6.10/R5.10)	対比	103.6%	103.6%	104.1%	109.2%	100.7%	102.1%	103.0%	103.5%	84.7%	89.2%	91.0%	91.7%	89.4%	91.0%	97.1%	99.1%
	1戸当たり 床面積 (㎡)	103.6	103.6	104.1	109.2	100.7	102.1	103.0	103.5	84.7	89.2	91.0	91.7	89.4	91.0	97.1	99.1

前年対比 (10月まで)	R5年	295,690	28,221,056	8,690	827,993	75,572	5,697,918	379,952	34,746,967	79,389	5,910,375	229,468	13,384,501	308,857	19,294,876	688,809	54,041,843
	R6年	286,442	26,473,241	8,822	829,931	80,666	5,860,251	375,930	33,163,423	69,406	5,269,990	218,740	12,434,949	288,146	17,704,939	664,076	50,868,362
対比		96.9%	93.8%	101.5%	100.2%	106.7%	102.8%	98.9%	95.4%	87.4%	89.2%	95.3%	92.9%	93.3%	91.8%	96.4%	94.1%

注：非木造のプレハブは鉄骨、鉄筋コンクリート造プレハブ住宅
「2×4工法」及び「プレハブ工法（木造）」以外の木造を在来工法

[単位：戸]

全国新設住宅着工状況(令和6年10月)



全国新設住宅の工種別内訳(令和6年10月)

