

兵庫県新設住宅着工状況（令和6年6月）

年 月	在来工法						木造住宅						非木造						合 計				
	プレハブ			2×4 住宅			計			比率			プレハブ			その他			計			戸数	床面積 (㎡) 計
	戸数	床面積 (㎡) 計	面積 比率	戸数	床面積 (㎡) 計	戸数	床面積 (㎡) 計	戸数	床面積 (㎡) 計	戸数	床面積 (㎡) 計	戸数	床面積 (㎡) 計	戸数	床面積 (㎡) 計	戸数	床面積 (㎡) 計	戸数	床面積 (㎡) 計	戸数	床面積 (㎡) 計		
1 R5.1	950	34.2	93.013	45.6	16	1,899	131	10,580	1,097	105,492	39.5	51.7	286	20,533	1,392	77,942	1,678	98,475	2,775	203,967	302	22,432	
2	1,118	53.7	110,180	62.9	37	3,492	224	16,970	1,379	130,642	66.3	74.6	290	23,458	412	20,932	702	44,390	2,081	175,082	327	26,950	
3	1,064	40.4	104,708	53.5	24	2,282	240	16,490	1,328	123,480	50.4	63.0	258	18,611	1,049	53,784	1,307	72,395	2,635	195,875	282	20,893	
4	1,112	41.4	114,817	51.9	8	1,216	202	14,305	1,322	130,338	49.2	58.9	322	23,782	1,041	67,255	1,363	91,037	2,685	221,375	330	24,998	
5	920	38.7	92,647	52.4	16	1,831	174	13,090	1,110	107,568	46.7	60.8	286	20,843	980	48,460	1,266	69,303	2,376	176,871	302	22,674	
6	1,143	52.4	113,360	61.2	28	2,711	271	17,106	1,442	133,177	66.1	72.0	345	27,191	393	24,726	738	51,917	2,180	185,094	373	29,902	
7	1,221	51.6	123,023	61.7	11	1,271	172	14,888	1,404	139,182	59.3	69.8	250	19,405	713	40,784	963	60,189	2,367	199,371	261	20,676	
8	1,225	43.8	119,210	51.5	27	2,339	170	14,275	1,422	135,824	50.9	58.6	359	27,956	1,015	67,839	1,374	95,795	2,796	231,619	386	30,295	
9	1,131	46.9	111,569	53.5	17	1,788	215	16,474	1,363	129,831	56.5	68.1	216	18,332	833	42,414	1,049	60,746	2,412	190,577	233	20,120	
10	1,220	37.7	111,906	43.2	12	1,362	250	18,151	1,482	131,419	45.7	50.7	347	26,362	1,411	101,198	1,758	127,560	3,240	258,979	359	27,724	
11	1,126	49.5	106,414	58.5	26	2,087	234	17,433	1,386	125,934	60.9	69.2	215	18,072	674	37,904	889	55,976	2,275	181,910	241	20,159	
12	1,085	46.9	102,137	57.9	18	2,303	228	17,590	1,331	122,030	57.6	69.2	319	24,162	662	30,070	981	54,232	2,312	176,262	337	26,465	
計	13,315	44.2	1,302,984	54.4	240	24,581	2,511	187,352	16,066	1,514,917	53.3	63.2	3,493	268,707	10,575	613,308	14,068	882,015	30,134	2,396,932	3,733	293,288	
1 R6.1	831	54.1	83,031	62.6	10	1,319	190	13,693	1,031	98,043	67.1	73.9	157	14,529	349	20,022	506	34,551	1,537	132,594	167	15,848	
2	1,008	44.5	93,234	54.1	22	2,941	155	11,463	1,185	107,638	52.3	62.5	230	17,620	852	47,078	1,082	64,698	2,267	172,336	252	20,561	
3	1,152	52.0	105,885	59.6	37	2,896	217	15,232	1,406	124,013	63.5	69.8	227	18,658	582	34,980	809	53,638	2,215	177,651	264	21,554	
4	1,131	46.7	107,882	53.3	22	1,900	212	16,051	1,365	125,833	56.4	62.2	239	20,295	818	56,305	1,057	76,600	2,422	202,433	261	22,195	
5	962	50.5	92,866	59.1	13	1,331	210	14,666	1,185	108,863	62.2	69.3	172	15,134	549	33,100	721	48,234	1,906	157,097	185	16,465	
104%	1,194	49.0	116,388	55.6	17	2,016	192	15,296	1,403	133,700	57.5	63.8	298	23,180	737	52,562	1,035	75,742	2,438	209,442	315	25,196	
100%	1,221	51.1	114,948	62.0	15	1,912	213	15,163	1,449	132,023	60.7	71.2	307	23,563	633	29,962	940	53,525	2,389	185,548	322	25,475	
90%	1,103	61.9	104,756	68.6	11	1,344	144	12,661	1,258	118,761	70.6	77.7	184	15,190	340	18,833	524	34,023	1,782	152,784	195	16,534	
0%																							
0%																							
0%																							
0%																							
66%	8,602	50.7	818,990	58.9	147	15,659	1,633	114,225	10,282	948,874	60.6	68.3	1,814	148,169	4,860	292,842	6,674	441,011	16,956	1,389,885	1,961	163,828	
前年比 (R6.8/R6.7)	対比 90.3%	対比 91.1%	対比 73.3%	対比 70.3%	対比 67.6%	対比 83.5%	対比 86.8%	対比 90.0%	対比 92.3%	対比 81.7	対比 59.9%	対比 64.5%	対比 53.7%	対比 62.9%	対比 55.7%	対比 63.6%	対比 74.6%	対比 82.3%					
前年同月比 (R6.8/R6.8)	対比 90.0%	対比 87.8%	対比 40.7%	対比 57.5%	対比 84.7%	対比 88.7%	対比 88.5%	対比 87.4%	対比 89.3%	対比 54.3%	対比 33.2%	対比 27.8%	対比 38.1%	対比 35.5%	対比 63.7%	対比 66.0%							
前年対比 (8月まで)	R5年 8,753	対比 870,958	対比 167	対比 17,041	対比 1,584	対比 117,704	対比 10,504	対比 1,005,703	対比 2,396	対比 181,779	対比 6,995	対比 401,722	対比 9,391	対比 583,501	対比 19,895	対比 1,589,204	対比 2,563	対比 198,820					
	R6年 8,602	対比 818,990	対比 147	対比 15,659	対比 1,533	対比 114,225	対比 10,282	対比 948,874	対比 1,814	対比 148,169	対比 4,860	対比 292,842	対比 6,674	対比 441,011	対比 16,956	対比 1,389,885	対比 1,961	対比 163,828					
	対比 98.3%	対比 94.0%	対比 88.0%	対比 91.9%	対比 96.8%	対比 97.0%	対比 97.9%	対比 94.3%	対比 75.7%	対比 81.5%	対比 69.5%	対比 72.9%	対比 71.1%	対比 75.6%	対比 85.2%	対比 87.5%	対比 76.5%	対比 82.4%					

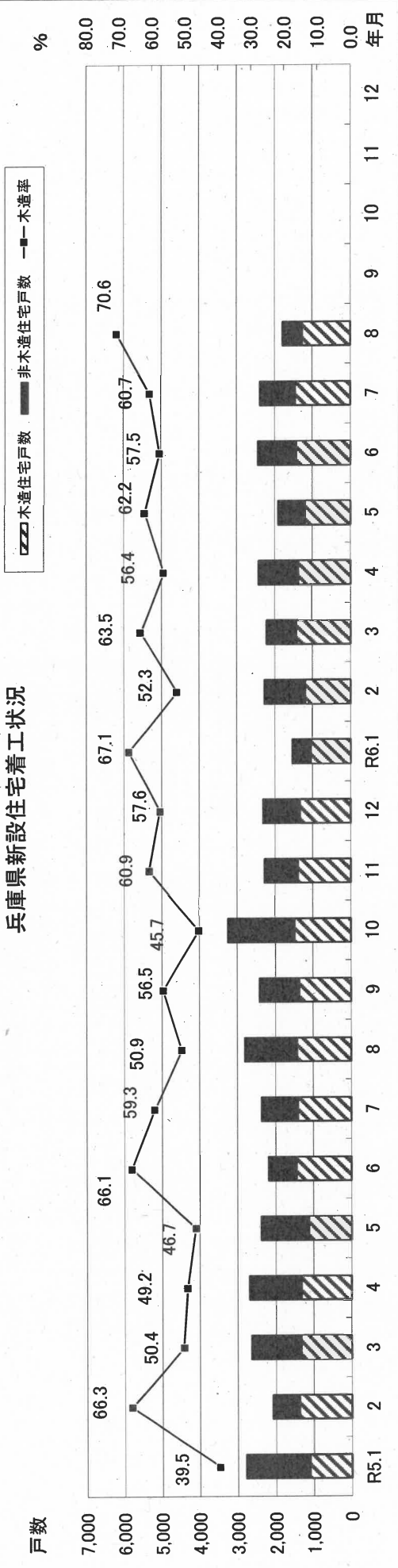
(財)建設物価調査会発行：月刊住宅着工統計 (H24.3まで)
国土交通省：建築着工統計調査報告 (H24.4から)

注：非木造のプレハブは鉄骨、鉄筋コンクリート造プレハブ住宅「2×4工法」及び「プレハブ工法（木造）」以外の木造を在来工法

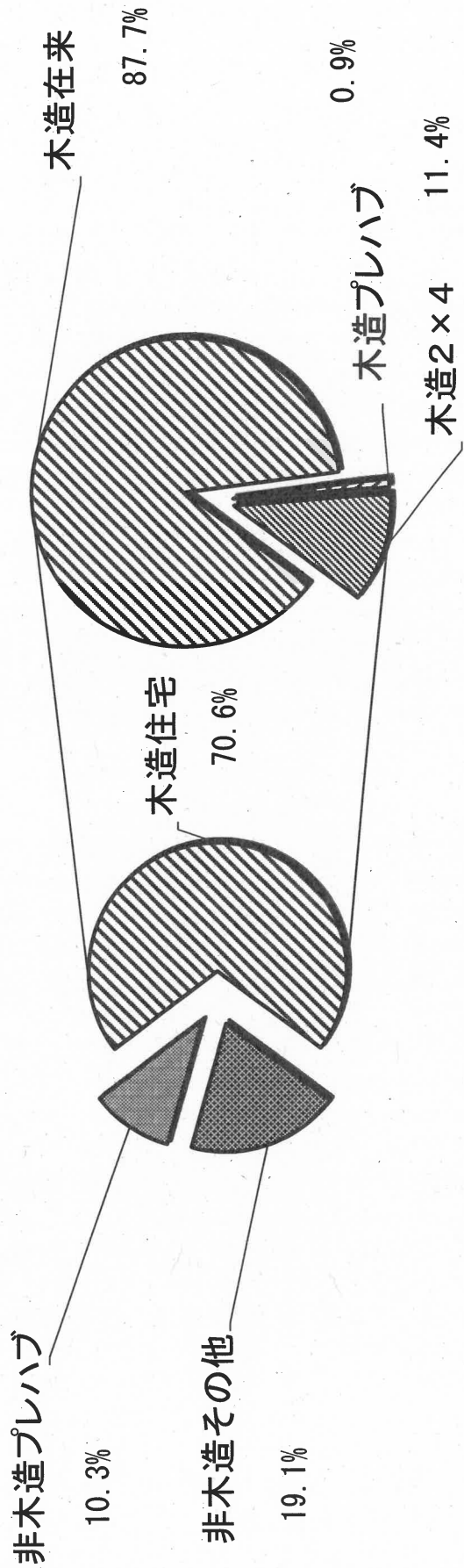
【単位：戸】

兵庫県新設住宅着工状況（令和6年8月）

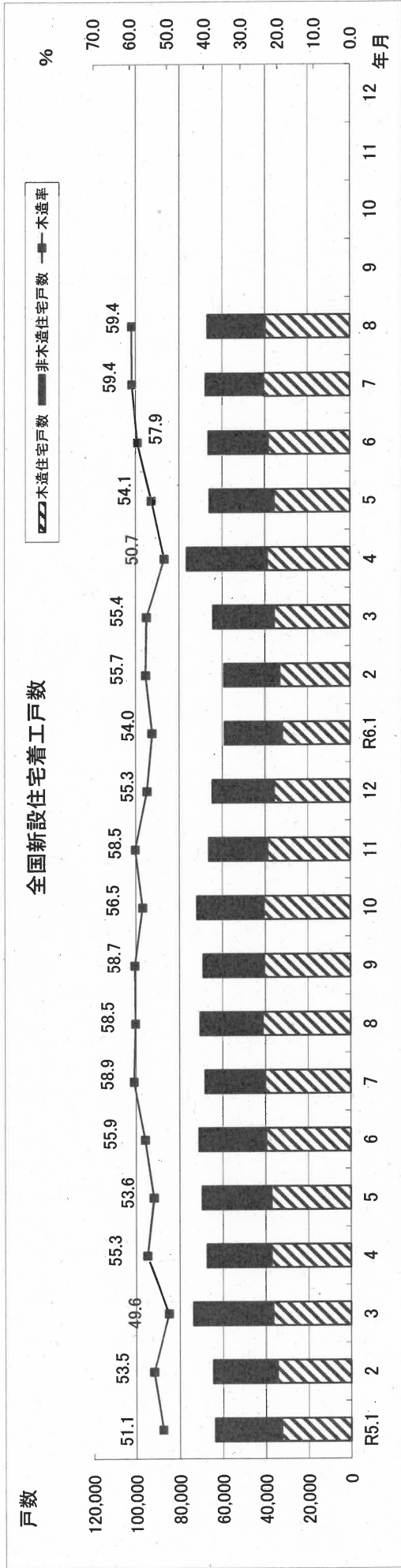
兵庫県新設住宅着工状況



兵庫県新設住宅の工種別内訳（令和6年8月着工）



全国新設住宅着工状況(令和6年8月)



全国新設住宅の工種別内訳(令和6年8月)

