

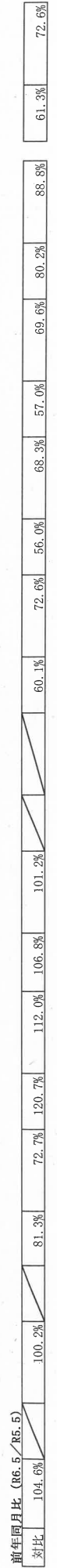
兵庫県新設住宅着工状況

(戸)

年 月	在来工法				木造住宅				木造住宅				非木造				合 計			
	戸数	床面積 (㎡)計	面積 比率	戸数	床面積 (㎡)計	面積 比率	戸数	床面積 (㎡)計	戸数	床面積 (㎡)計	面積 比率	戸数	床面積 (㎡)計	戸数	床面積 (㎡)計	面積 比率	戸数	床面積 (㎡)計	戸数	床面積 (㎡)計
1 R5.1	950	93,013	45.6	16	1,899	131	10,580	1,097	105,492	39.5	51.7	286	20,533	1,392	77,942	1,678	98,475	2,775	203,967	
2	1,118	110,180	62.9	37	3,492	224	16,970	1,379	130,642	66.3	74.6	290	23,458	412	20,932	702	44,390	2,081	175,032	
3	1,064	104,708	53.5	24	2,282	240	16,490	1,328	123,480	50.4	63.0	258	18,611	1,049	53,784	1,307	72,395	2,635	195,875	
4	1,112	114,817	51.9	8	1,216	202	14,305	1,322	130,338	49.2	58.9	322	23,782	1,041	67,255	1,363	91,037	2,685	221,375	
5	920	92,647	52.4	16	1,831	174	13,090	1,110	107,568	46.7	60.8	286	20,843	980	48,460	1,266	69,303	2,376	176,871	
6	1,143	113,360	61.2	28	2,711	271	17,106	1,442	133,177	66.1	72.0	345	27,191	393	24,726	738	51,917	2,180	185,094	
7	1,221	123,023	61.7	11	1,271	172	14,888	1,404	139,182	59.3	69.8	250	19,405	713	40,784	963	60,189	2,367	199,371	
8	1,225	119,210	51.5	27	2,339	170	14,275	1,422	135,824	50.9	58.6	359	27,956	1,015	67,839	1,374	95,795	2,796	231,619	
9	1,131	111,569	58.5	17	1,788	215	16,474	1,363	129,831	56.5	68.1	216	18,332	833	42,414	1,049	60,746	2,412	190,577	
10	1,220	111,906	43.2	12	1,362	250	18,151	1,482	131,419	45.7	50.7	347	26,362	1,411	101,198	1,758	127,560	3,240	258,979	
11	1,126	106,414	58.5	26	2,087	234	17,433	1,386	125,934	60.9	69.2	215	18,072	674	37,904	889	55,976	2,275	181,910	
12	1,085	102,137	57.9	18	2,303	228	17,580	1,331	122,030	57.6	69.2	319	24,162	662	30,070	981	54,232	2,312	176,262	
計	13,315	1,302,984	54.4	240	24,581	2,511	187,352	16,066	1,514,917	53.3	63.2	3,493	268,707	10,575	613,308	14,068	882,015	30,134	2,396,932	
1 R6.1	831	83,031	62.6	10	1,319	190	13,693	1,031	98,043	67.1	73.9	157	14,529	349	20,022	506	34,551	1,537	132,594	
2	1,008	93,234	54.1	22	2,941	155	11,463	1,185	107,638	52.3	62.5	230	17,620	852	47,078	1,082	64,698	2,267	172,336	
3	1,152	105,885	59.6	37	2,896	217	15,232	1,406	124,013	63.5	69.8	227	18,658	582	34,980	809	53,638	2,215	177,651	
4	1,131	107,882	53.3	22	1,900	212	16,051	1,365	125,833	56.4	62.2	239	20,295	818	56,305	1,057	76,600	2,422	202,433	
5	962	92,866	59.1	13	1,331	210	14,666	1,185	108,863	62.2	69.3	172	15,134	549	33,100	721	48,234	1,906	157,097	
6																				
7																				
8																				
9																				
10																				
11																				
12																				
計	5,084	482,898	57.3	104	10,387	984	71,105	6,172	564,390	59.7	67.0	1,025	86,236	3,150	191,485	4,175	277,721	10,347	842,111	

1戸当たり	95.0	1戸当たり	72.3	1戸当たり	91.4	1戸当たり	84.1	1戸当たり	66.5	1戸当たり	60.8	1戸当たり	81.4
床面積(㎡)		床面積(㎡)		床面積(㎡)		床面積(㎡)		床面積(㎡)		床面積(㎡)		床面積(㎡)	

(財)建設物価調査会発行：月刊住宅着工統計 (H24.3まで)  
国土交通省：建築着工統計調査報告 (H24.4から)



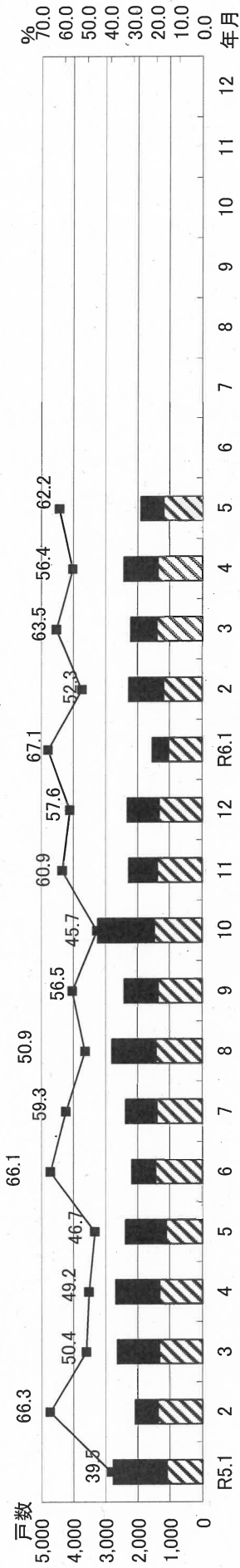
前月比 (R6.5/R6.4)	対比	85.1%	59.1%	70.1%	99.1%	91.4%	86.8%	86.5%	72.0%	74.6%	67.1%	58.5%	68.2%	63.0%	78.7%	77.6%
前年同月比 (R6.5/R6.5)	対比	104.6%	81.3%	72.7%	120.7%	112.0%	106.8%	101.2%	60.1%	72.6%	56.0%	68.3%	57.0%	69.6%	80.2%	88.5%
前年対比 (5月まで)	R5年	5.164	101	10,720	971	71,435	6,236	597,520	1,442	107,227	4,874	268,373	6,316	375,600	12,552	973,120
	R6年	5.084	104	10,387	984	71,105	6,172	564,390	1,025	86,236	3,150	191,485	4,175	277,721	10,347	842,111
	対比	98.5%	103.0%	96.9%	101.3%	99.5%	99.0%	94.5%	71.1%	80.4%	64.6%	71.4%	66.1%	73.9%	82.4%	86.5%

注：非木造のプレハブは鉄骨、鉄筋コンクリート造プレハブ住宅  
「2×4工法」及び「プレハブ工法(木造)」以外の木造を在来工法

[単位：戸]

# 兵庫県新設住宅着工状況

兵庫県新設住宅着工状況



## 令和6年5月(兵庫県新設住宅着工状況)

非木造プレハブ

9.0%

非木造その他

28.8%

木造住宅

62.2%

木造在来

81.2%

木造プレハブ

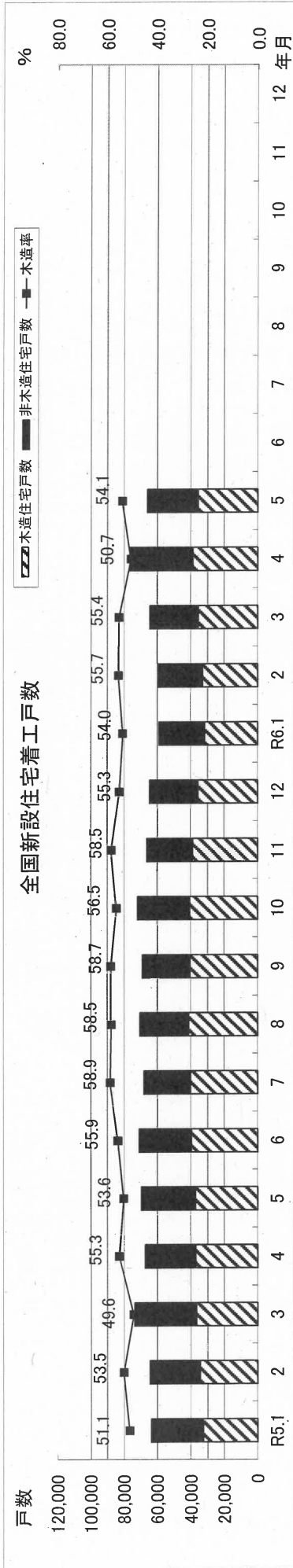
1.1%

木造2×4

17.7%



# 全国新設住宅着工状況



## 令和6年5月(全国新設住宅着工状況)

