

兵庫県新設住宅着工状況

Table with columns for Year, Construction Status, and Housing Type. Sub-sections include: In-progress (在来工法), Wood-frame (木造住宅), Non-wood-frame (非木造), and Total (合計). Rows list years from R4.1 to R12 and various housing types like 2x4住宅, プレハブ, and others. Data includes house counts, floor area, and percentages.

前年比 (R5.11/R5.10) and 前年同月比 (R5.11/R4.11) comparison charts and tables. Includes a table for '前年対比 (11月まで)'. Values range from 92.3% to 99.0% for house counts and 95.1% to 99.1% for floor area.

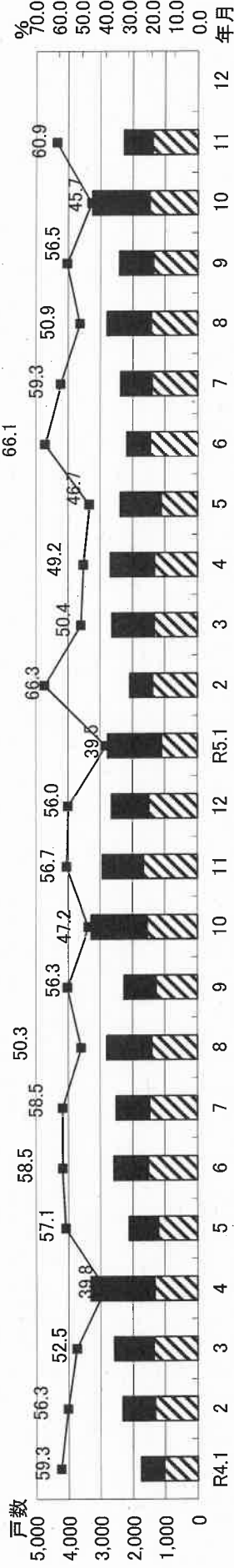
国土交通省：建築着工統計調査報告 (H24.4から) and (財)建設物価調査会発行：月刊住宅着工統計 (H24.3まで). Unit: 戸 (houses).

注：非木造のプレハブは鉄骨、鉄筋コンクリート造プレハブ住宅「2×4工法」及び「プレハブ工法（木造）」以外の木造を在来工法・

Summary table with columns: 戸数 (House Count), 床面積 (Floor Area), and 割合 (Percentage). Values: 3,473, 286,673, 97.8% for House Count; 266,823, 93.1% for Floor Area.

兵庫県新設住宅着工状況

兵庫県新設住宅着工状況



令和5年11月(兵庫県新設住宅着工状況)

非木造プレハブ

9.5%

木造在来

81.2%

非木造その他

29.6%

木造住宅

60.9%

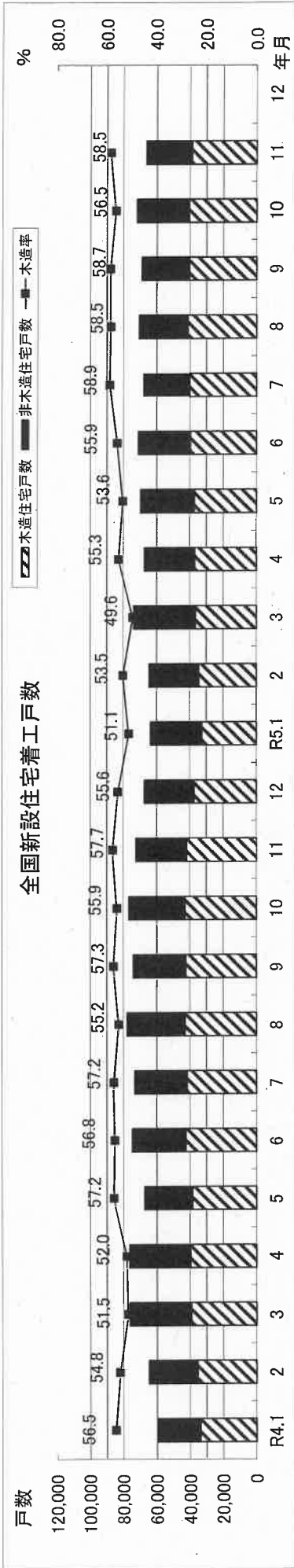
木造プレハブ

1.9%

木造2×4

16.9%

全国新設住宅着工状況



令和5年11月(全国新設住宅着工状況)

