

兵庫県新設住宅着工状況

年 月	在来工法				木造住宅				非木造				合 計									
	戸数		床面積 (㎡)計		戸数		床面積 (㎡)計		戸数		床面積 (㎡)計		戸数		床面積 (㎡)計							
	比率	面積 比率	比率	面積 比率	比率	面積 比率	比率	面積 比率	比率	面積 比率	比率	面積 比率	比率	面積 比率	比率	面積 比率						
1	R4.1	861	49.4	90,571	58.9	20	2,403	153	13,420	1,034	106,394	59.3	69.2	186	16,894	523	30,391	709	47,285	1,743	153,679	
2		1,109	47.8	115,120	57.3	18	2,100	180	14,330	1,307	131,550	56.3	65.5	233	18,804	780	50,398	1,013	69,202	2,320	200,752	
3		1,162	45.0	117,873	54.4	10	1,138	182	12,871	1,354	131,882	52.5	60.9	296	24,647	931	60,192	1,227	84,839	2,581	216,721	
4		1,129	34.2	115,531	41.0	22	1,980	163	14,329	1,314	131,840	39.8	46.8	308	25,276	1,676	124,863	1,984	150,139	3,298	281,979	
5		994	47.1	105,305	58.2	15	1,617	195	16,099	1,204	123,021	57.1	67.9	215	19,573	690	38,470	905	58,043	2,109	181,064	
6		1,206	46.6	123,748	57.1	54	4,166	253	18,848	1,513	146,762	58.5	67.8	402	30,204	672	39,600	1,074	69,804	2,587	216,566	
7		1,288	51.3	127,704	60.6	24	3,178	156	13,478	1,468	144,360	58.5	68.5	331	24,454	710	42,046	1,041	66,500	2,509	210,860	
8		1,222	43.7	119,176	54.0	20	2,496	165	14,099	1,407	135,771	50.3	61.5	302	22,743	1,088	62,121	1,390	84,864	2,797	220,635	
9		1,042	46.0	105,105	56.0	20	2,764	213	17,510	1,275	125,379	56.3	66.9	243	19,609	747	42,547	990	62,156	2,265	187,535	
10		1,278	39.0	129,013	48.8	24	2,747	242	17,512	1,544	149,272	47.2	56.5	385	31,772	1,345	83,130	1,730	114,902	3,274	284,174	
11		1,313	44.8	127,286	51.8	44	4,277	303	23,736	1,660	155,299	56.7	63.2	301	23,831	969	66,481	1,270	90,312	2,930	245,611	
12		1,223	46.1	112,440	58.1	30	3,148	232	16,859	1,485	132,447	56.0	68.5	270	19,919	896	41,015	1,166	60,934	2,651	193,381	
計		13,827	44.5	1,388,872	54.0	301	32,014	2,437	193,091	16,565	1,613,977	53.3	62.7	3,472	277,726	11,027	681,254	14,499	958,980	31,064	2,572,957	
110%	R5.1	950	34.2	93,013	45.6	16	1,899	131	10,580	1,097	105,492	39.5	51.7	286	20,533	1,392	77,942	1,678	98,475	2,775	203,967	
101%		1,118	53.7	110,180	62.9	37	3,492	224	16,970	1,379	130,642	66.3	74.6	290	23,458	412	20,932	702	44,390	2,081	175,032	
92%		1,064	40.4	104,708	53.5	24	2,282	240	16,490	1,328	123,480	50.4	63.0	258	18,611	1,049	53,784	1,307	72,395	2,635	195,875	
98%		1,112	41.4	114,817	51.9	8	1,216	202	14,305	1,322	130,338	49.2	58.9	322	23,782	1,041	67,255	1,363	91,037	2,685	221,375	
93%		920	38.7	92,647	52.4	16	1,831	174	13,090	1,110	107,568	46.7	60.8	286	20,843	980	48,460	1,266	69,303	2,376	176,871	
95%		1,143	52.4	113,360	61.2	28	2,711	271	17,106	1,442	133,177	66.1	72.0	345	27,191	393	24,726	738	51,917	2,180	185,094	
95%		1,221	51.6	123,023	61.7	11	1,271	172	14,888	1,404	139,182	59.3	69.8	250	19,405	713	40,784	963	60,189	2,367	199,371	
0%																						
0%																						
0%																						
0%																						
0%																						
57%	計	7,528	44.0	751,748	55.4	140	14,702	1,414	103,429	9,082	869,879	53.1	64.1	2,037	153,823	5,980	333,883	8,017	487,706	17,099	1,357,585	

1戸当たり 床面積(㎡) 99.9 1戸当たり 床面積(㎡) 105.0 1戸当たり 床面積(㎡) 73.1 1戸当たり 床面積(㎡) 95.8 1戸当たり 床面積(㎡) 75.5 1戸当たり 床面積(㎡) 55.8 1戸当たり 床面積(㎡) 60.8 1戸当たり 床面積(㎡) 79.4

(財)建設物価調査会発行：月刊住宅着工統計 (H24.3まで)
国土交通省：建築着工統計調査報告 (H24.4から)

前月比 (R5.7/R5.6)	対比	106.8%	108.5%	39.3%	46.9%	63.5%	87.0%	97.4%	104.5%	72.5%	71.4%	181.4%	164.9%	130.5%	115.9%	108.6%	107.7%
前年同月比 (R5.7/R4.7)	対比	94.8%	96.3%	45.8%	40.0%	110.3%	110.5%	95.6%	96.4%	75.5%	79.4%	100.4%	97.0%	92.5%	90.5%	94.3%	94.6%

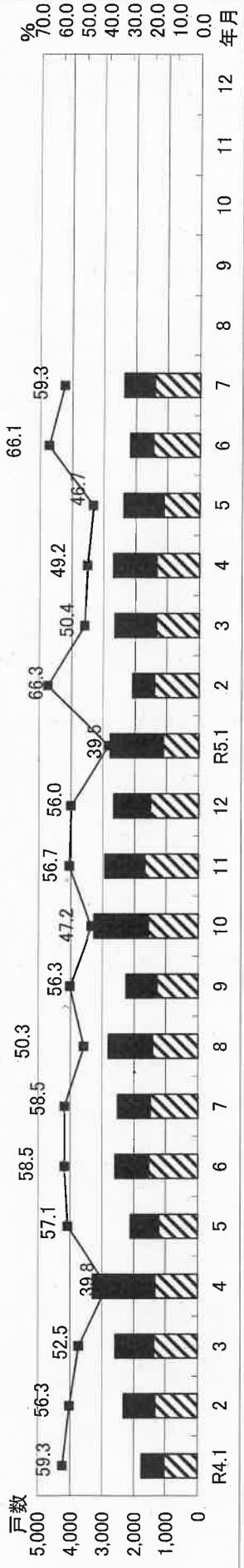
前年対比 (7月まで)	R4年	7,749	795,852	163	16,582	1,292	103,375	9,194	915,809	1,971	159,852	5,982	385,960	7,953	545,812	17,147	1,461,621
	R5年	7,528	751,748	140	14,702	1,414	103,429	9,082	869,879	2,037	153,823	5,980	333,883	8,017	487,706	17,099	1,357,585
	対比	97.1%	94.5%	85.9%	88.7%	110.3%	100.1%	98.8%	95.0%	103.3%	96.2%	100.0%	86.5%	100.8%	89.4%	99.7%	92.0%

注：非木造のプレハブは鉄骨、鉄筋コンクリート造プレハブ住宅
「2×4工法」及び「プレハブ工法（木造）」以外の木造を在来工法

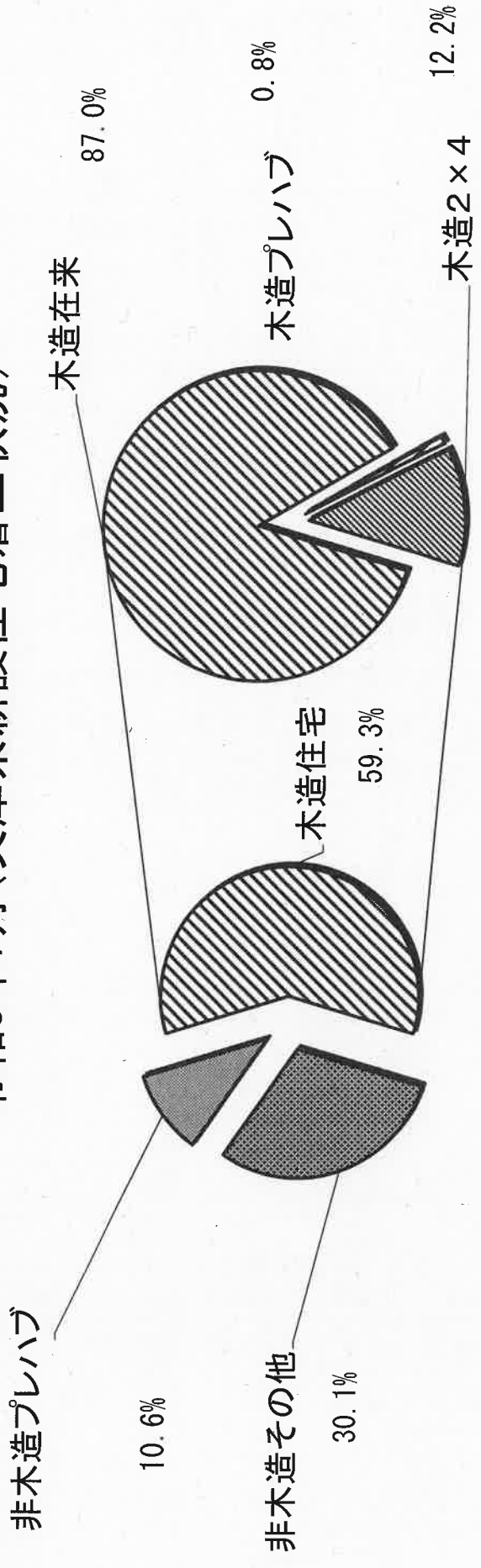
[単位：戸]

兵庫県新設住宅着工状況

兵庫県新設住宅着工状況



令和5年7月(兵庫県新設住宅着工状況)



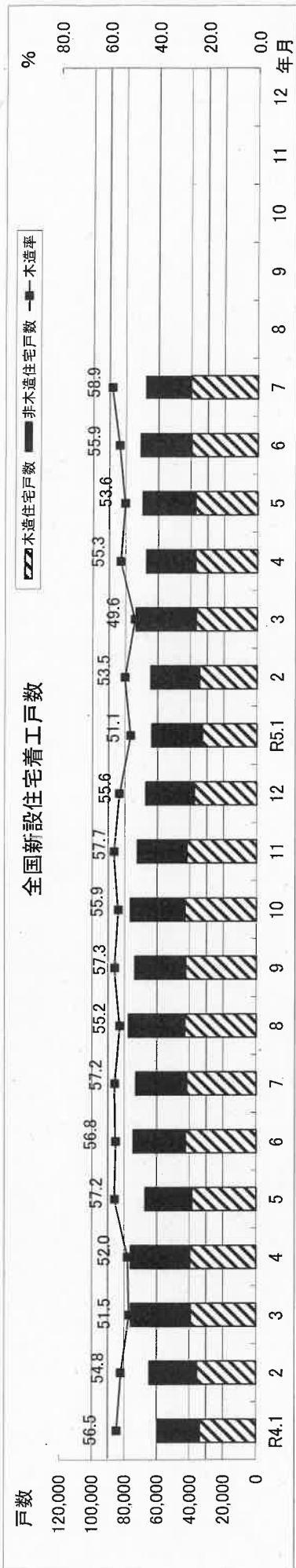
全国の新設住宅着工状況

年 月	在来工法				木造住宅				非木造				合計							
	ブレハブ		2×4住宅		ブレハブ		比率		ブレハブ		その他		ブレハブ		合計					
	戸数	床面積 (㎡)計	戸数	床面積 (㎡)計	戸数	床面積 (㎡)計	戸数	床面積 (㎡)計	戸数	床面積 (㎡)計	戸数	床面積 (㎡)計	戸数	床面積 (㎡)計	戸数	床面積 (㎡)計				
R4.1	27,308	2,709,697	552	58,093	5,854	464,090	33,714	3,231,880	56.5	65.1	7,586	560,796	18,390	1,174,952	25,976	1,735,748	59,690	4,967,628		
2	28,502	2,850,919	711	71,845	6,194	492,813	35,407	3,415,577	54.8	64.7	7,665	593,297	21,542	1,273,326	29,207	1,866,623	64,614	5,282,200		
3	30,524	3,053,107	780	79,560	7,921	595,288	39,225	3,727,955	51.5	62.6	7,914	599,945	28,981	1,625,288	36,895	2,225,233	76,120	5,953,188		
4	31,203	3,132,922	830	82,851	7,648	595,295	39,681	3,811,088	52.0	62.1	7,881	588,475	28,732	1,733,937	36,613	2,322,412	76,294	6,133,460		
5	30,536	3,074,381	697	75,097	7,194	562,540	38,427	3,712,018	57.2	66.7	8,296	639,035	20,470	1,213,230	28,766	1,852,285	67,193	5,564,283		
6	33,288	3,310,631	944	96,486	8,148	626,768	42,380	4,033,885	56.8	66.9	9,842	742,154	22,374	1,251,169	32,216	1,993,323	74,596	6,027,208		
7	33,142	3,274,588	948	87,784	7,641	598,203	41,731	3,960,575	57.2	67.3	9,150	675,820	22,100	1,245,089	31,250	1,920,909	72,981	5,881,484		
8	33,933	3,269,187	974	93,840	8,016	606,284	42,923	3,969,311	55.2	64.3	9,437	694,822	25,352	1,513,748	34,789	2,208,570	77,712	6,177,881		
9	33,101	3,224,145	897	87,976	8,383	635,208	42,381	3,947,329	57.3	67.5	8,286	629,874	23,253	1,266,460	31,539	1,896,334	73,920	5,843,663		
10	32,962	3,201,436	1,022	92,684	8,865	663,566	42,849	3,957,686	55.9	65.6	10,111	714,405	23,630	1,357,519	33,741	2,071,924	76,590	6,029,610		
11	32,558	3,151,890	951	93,329	8,242	624,523	41,751	3,869,742	57.7	66.7	8,896	645,210	21,725	1,290,869	30,621	1,936,079	72,372	5,805,821		
12	29,421	2,896,354	835	83,924	7,122	562,329	37,378	3,542,607	55.6	66.5	7,168	547,688	22,703	1,237,860	29,871	1,785,548	67,249	5,328,155		
前年比	376,478	43.8	37,149,257	53.8	10,141	1,003,469	91,228	7,026,907	47,847	45,179,633	55.6	65.5	102,232	7,631,521	279,252	16,183,447	381,484	23,814,968	859,331	68,994,601
R5.1	25,690	2,481,681	682	68,119	6,137	477,793	32,509	3,027,593	51.1	59.7	6,643	510,798	24,452	1,537,011	31,095	2,047,809	63,604	5,075,402		
94%	26,871	2,632,802	845	79,671	6,774	530,136	34,490	3,242,609	53.5	62.3	7,951	615,859	21,985	1,342,880	29,936	1,958,739	64,426	5,201,348		
92%	28,033	2,708,309	817	75,670	7,881	558,575	36,531	3,342,554	49.6	60.0	7,687	574,665	29,475	1,650,343	37,162	2,225,008	73,693	5,567,562		
95%	29,613	2,892,889	966	87,556	6,598	523,962	37,177	3,504,407	55.3	66.3	7,412	544,773	22,661	1,283,834	30,073	1,778,607	67,250	5,283,014		
95%	29,063	2,831,412	873	85,909	7,323	556,421	37,259	3,473,742	53.6	63.3	8,496	610,345	23,806	1,402,962	32,302	2,013,307	69,561	5,487,049		
94%	31,239	2,978,802	843	86,386	7,590	578,625	39,672	3,643,813	55.9	63.7	8,633	658,446	22,710	1,419,247	31,343	2,077,693	71,015	5,721,506		
95%	31,441	3,004,223	915	85,698	7,780	584,996	40,136	3,674,917	58.9	68.3	8,804	637,157	19,211	1,064,879	28,015	1,702,036	68,151	5,376,953		
0%																				
0%																				
0%																				
0%																				
0%																				
0%																				
56%	201,850	42.3	19,530,118	51.8	5,941	569,009	49,883	3,810,508	257,774	23,909,635	54.0	63.4	55,626	4,152,043	164,300	13,803,199	477,700	37,712,834		
前月比 (R5.7/R5.6)	対比	100.6%	96.7	100.9%	99.2%	102.5%	101.1%	101.2%	92.8	100.9%	102.0%	96.8%	84.6%	75.0%	89.4%	81.9%	96.0%	94.0%		
前年同月比 (R5.7/R4.7)	対比	94.9%	91.7%	91.7%	96.5%	101.8%	97.8%	96.2%	92.3%	92.3%	102.0%	94.3%	86.9%	85.5%	89.6%	88.6%	93.4%	91.4%		
前年対比 (7月まで)	R4年	214,503	21,406,245	5,462	551,716	50,600	3,934,997	270,565	25,892,958	58,334	4,399,522	162,589	9,516,991	220,923	13,916,513	491,488	39,809,471			
	R5年	201,950	19,530,118	5,941	569,009	49,883	3,810,508	257,774	23,909,635	55,626	4,152,043	164,300	9,651,156	219,926	13,803,199	477,700	37,712,834			
	対比	94.1%	91.2%	108.8%	103.1%	98.6%	96.8%	95.3%	92.3%	92.3%	102.0%	94.4%	101.1%	101.4%	99.5%	99.2%	97.2%	94.7%		

前月比 (R5.7/R5.6)	前年同月比 (R5.7/R4.7)	前年対比 (7月まで)
対比	対比	対比
102.6%	96.2%	96.2%
97.0%	94.7%	94.7%

注：非木造のブレハブは鉄骨・鉄筋コンクリート造ブレハブ(住宅「2×4工法」及び「ブレハブ工法(木造)」以外の木造を在来工法)

全国新設住宅着工状況



令和5年7月(全国新設住宅着工状況)

