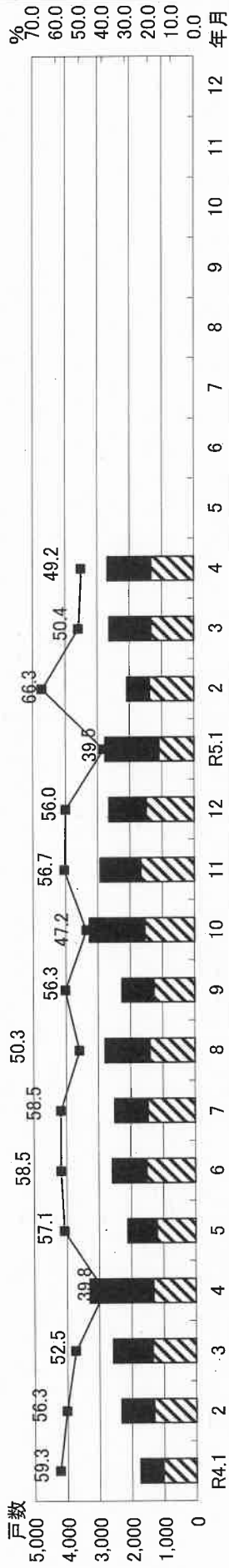




# 兵庫県新設住宅着工状況

兵庫県新設住宅着工状況



## 令和5年4月(兵庫県新設住宅着工状況)

非木造プレハブ

12.0%

木造在来

84.1%

非木造その他

38.8%

木造プレハブ

0.6%

木造2×4

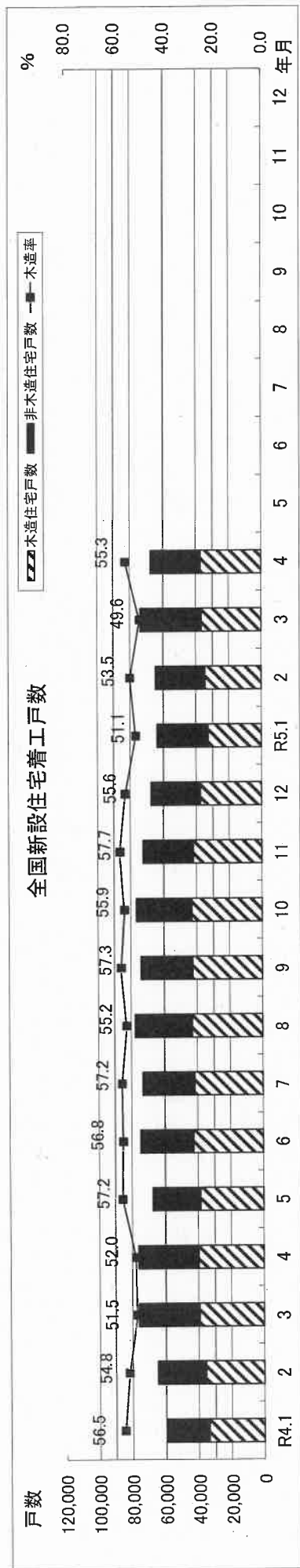
15.3%

木造住宅

49.2%



# 全国新設住宅着工状況



## 令和5年4月(全国新設住宅着工状況)

